



Hvad er der i kassen?

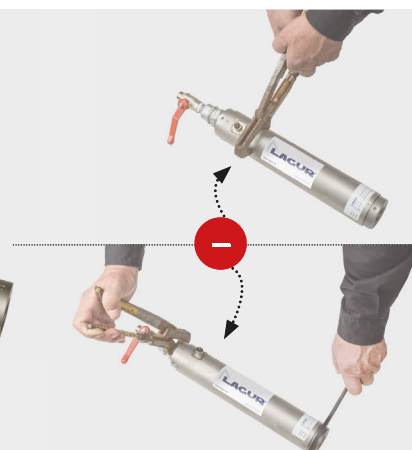
- LAGUR behandlingsrør
- LAGUR elektronikstyring
- Nøgle for montering

1: Installation af behandlingsrør

- Husk at installering altid skal være efter vandmåleren.
- LAGUR behandlingsrør kan monteres vertikalt samt horisontalt (og alt dér i mellem).
- Gennemstrømningsretningen er valgfri.

Sådan gør du...

Under montering hold **ALTID** haknøglen i samme ende som du spænder.



2: Tilslut styreenheden

VIGTIGT ved montering af elektronikboks:
Skal tilsluttes jordstik.
Enheden er standardmonteret med schukostik.

